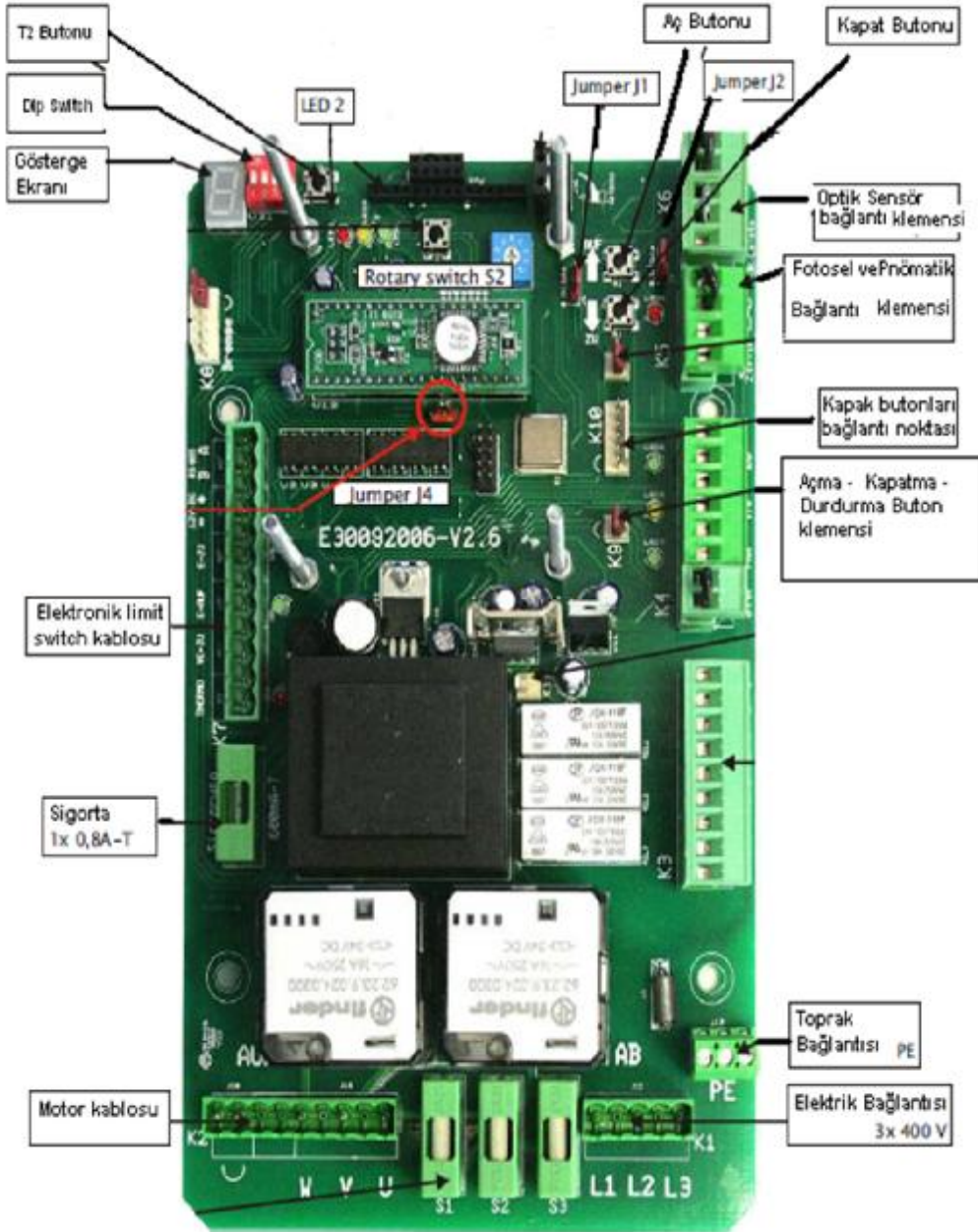


KARTIN ÜZERİNDE BULUNAN MALZEMELER VE ANLAMLARI



*** Motor ve kontrol ünitesi arasındaki kablo bağlantısı yapılmıştır. Bu bağlantının değiştirilmesi veya kablunun eklenmesi ve kesilmesi sonucu oluşacak arızalardan NICE sorumlu değildir.

ELEKTRİKSEL BAĞLANTI

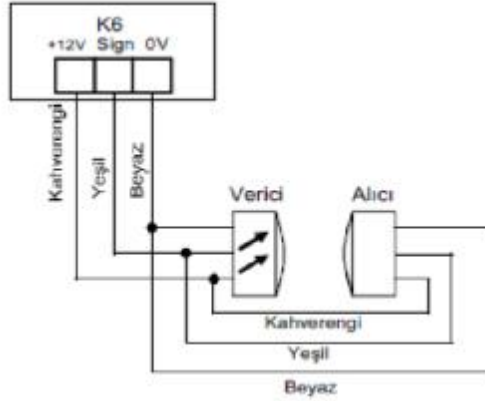
** Seksiyonel kapılarda kontrol ünitesine sadece 3 faz bağlayınız.

*** Hızlı PVC kapılarda karta 3 faz ve Nötr bağlantısı yapınız. Nötr Bağlantısı ucu beyaz sıra klemensli mavi kabloya yapılmalıdır.

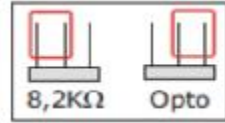
OPTİK SENSÖR BAĞLANTISI

** Optik sensör bağlantısı kartın sağ üst köşesinde bulunan ve klemenside direnç bulunan X6 klemensine bağlanmalıdır. Bu klemense bağlanırken direnç çıkarılmalıdır.

Bağlantı aşağıdaki şekildeki gibi olmalıdır. TMBX1 ve turuncu spiral kablo bağlantısı ilerleyen bağlantıda gösterilmiştir. Bu Bağlantı sadece gözlerden gelen kabloların bağlantısını göstermektedir.

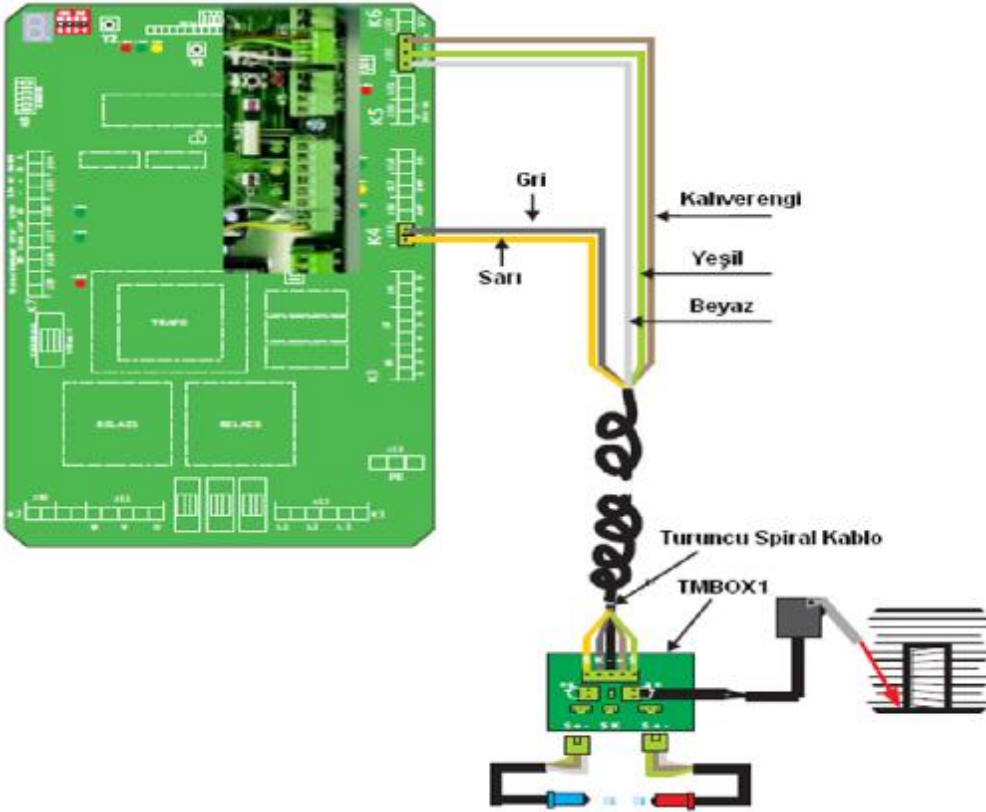


OPTİK SENSÖR KULLANILMAYACAĞSA



Kartın sağ üst köşesinde bulunan butonların sağında ve solunda olan J1 ve J2 jumperlerinin konumlarını 8.2 K tarafına enerji kesikken takılmalıdır.

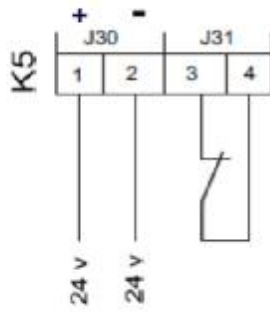
TURUNCU SİRAL KABLO VE TMBOX BAĞLANTISI



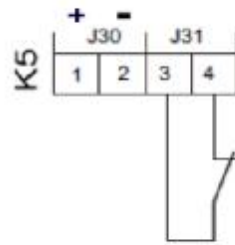
FOTOSEL ve PNÖMATİK BAĞLANTISI

Bu bağlantı yapıldığı zaman X5 klemensindeki köprü çıkarılmalıdır. Enerji verdiğinizde bu klemensin önündeki kırmızı LED yanıyor olmalıdır. Fotoselin ve Pnömatiğin bağlantısı aşağıdaki şekilde gibidir.

EMNİYET FOTOSELİ VE HAVA PNÖMATİĞİ BAĞLANTISI ;



Emniyet fotoseli



Hava pnömatiği

İLK ENERJİ VERME

Karta ilk enerji verdiğinizde aşağıdaki işlemler kontrol edilmelidir.

A) Kapının yönü doğru mu?

1) Bu kontrolü yapmak için kartın kapağında bulunan yukarı veya aşağı butonlarına basılı tutun basılı tuttuğunuz sürece kapı bastığınız butonla aynı yöne doğru gidiyor ve ekranda herhangi bir uyarı rakamı yazmıyorsa herşey doğru demektir.



2) Kapı basılan yöne gidiyor ve 6 rakamı yanıyor, motor enkoderi ters demektir.

a) Motor Enkoderi Ters ise ;



a) Dip switchlerin hepsini açık konuma getiriniz.



b) Ekranda U işareti göreceksiniz.



c) T2 butonuna bir kez basıp çekin. Ekranda "n" işaretini gördükten sonra . dipswitchleri kapalı konuma alınız

3) Eğer basılan butonla kapının yönü farklı ise giriş fazlarının yönlerini değiştirmeniz gerekmektedir. Yönler farklı olduğunda 6 hatası yine ekranda belirecektir.

Kapının Limitlerinin Ayarlanması



1) Dip- switchlerden 1 nolu dip switch ON (yukarı) konumuna alınır.



2) Ekranda üst çizgi yanıp sönmeye başlar. Bunun anlamı kapıyı üst limiti ne kadar açınız.

3) Kapı istenilen açılma noktasına geldikten sonra T2 butonuna bir kez basıp çekin.



4) Ekranda alt çizgi yanıp sönecektir. Bunun anlamı kapıyı alt limitine kadar kapatınız.

5) Kapı istenilen alt limite geldikten sonra T2 butonuna bir kez basıp çekiniz.



6) Ekranda orta çizgi yanıp sönyorken 1 nolu dip-switchi kapatınız.



7) Kapıyı kullanıma hazırdır.

*** Karşınıza çıkabilecek arıza kodları için lütfen arıza kodlarını okuyunuz.

Otomatik Kapanma

Otomatik kapanma ayarlamak için kartın üzerinde bulunan ve şekli solda olan rimpotu çevirmeniz yeterli olacaktır.



0 Otomatik kapanma devredışı

1 5 sn

2 10 sn

3 20 sn

4 30 sn

5 45 sn

6 60 sn

7 90 sn

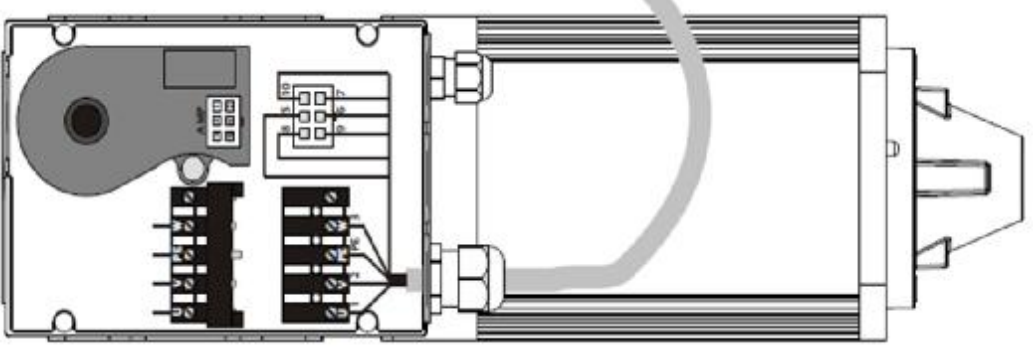
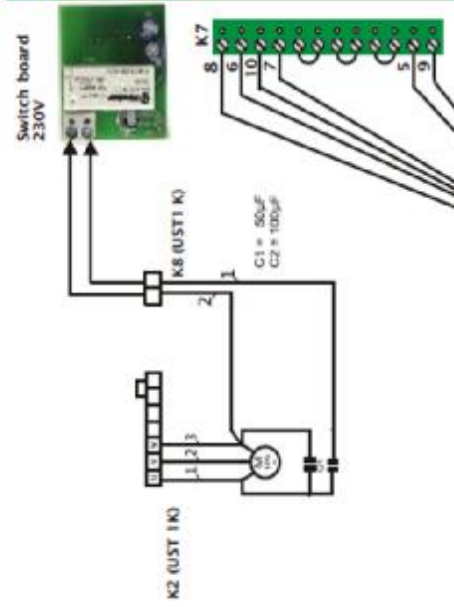
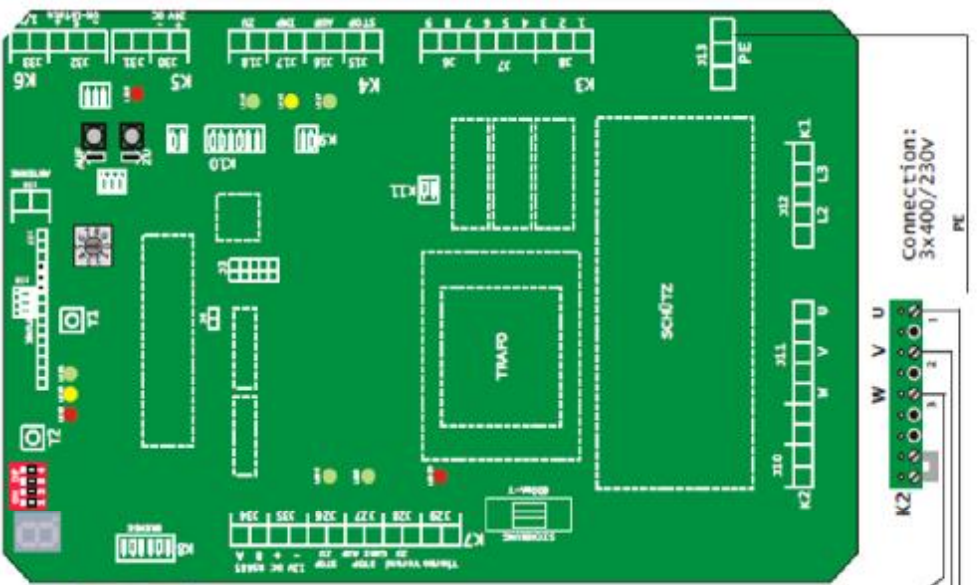
8 120 sn

9 240 sn

eğer geçiş olursa direkt kapatır. Geçiş olmazsa 240 sn bekler

HATA GÖSTERGE KODLARI

KOD	Hata Açıklaması	Yapılabilecek işlemler
0	Elektronik limit switch hatası	
1	Stop devrede veya köprü bağlantısı yok. Manuel devrede	stop butonuna basılı durumu düzelince veya manüelden çıkınca veya köprü olan bağlantı yapılıncaya normale döner
2	Optik sensör devrede	Optik sensör devrede olduğunda çıkar. Stop butonuna basıp çekince normale döner
3	Optik sensör devrede	motor aşağı butonuna basılı tutulduğu sürece emniyetli olarak iner.
4	Kapanma limit switchine ulaşamadı. Süre yetersiz	Stop butonuna basıp çekince düzelir.
5	Açılma limit switchine ulaşamadı. Süre yetersiz.	Stop butonuna basıp çekince düzelir.
6	Motor yönü ters veya motor yönü normal enkoder yönü ters	Motor yönü ters ise giriş fazlarını ters çevirin. Enkoder yönü ters ise yukarıda yazan işlemleri yapınız.
7	photo test modunda bozulma	yeni bir photo test yapınca veya stop butonuna basıp çekince düzelir.
8	Limit switch ayarlanmadı veya ayarlanan limit switch mesafesi dışında.	motor limit switchleri tekrar ayarlanacak veya motor limitleri içerisine tekrar manuele alınıp getirilecek.



Connection:
 3x 400/230V
 PE